



we are
makers

em
lyon
business
school

Programme Global BBA

DIPLOME
CONFÉRANT
GRADE DE
LICENCE
CONTRÔLÉ
PAR L'ÉTAT

DIPLOME
VISÉ
CONTRÔLÉ
PAR L'ÉTAT



**À emlyon, nous challengeons
le monde socio-économique
pour créer un changement positif.**

**Nous sommes les entrepreneurs
du changement.**


 **we are
makers**

**em
lyon
business
school**



Isabelle HUAULT

Présidente du Directoire et Directrice Générale

 Dans un monde de complexité et d'incertitude, la mission d'**emlyon** business school est de former et d'accompagner tout au long de leur vie des personnes éclairées qui transforment les organisations avec efficacité pour une société plus juste, solidaire et respectueuse de la planète.

Dans cette perspective, le Global BBA d'**emlyon** business school vise à développer la réflexivité, la pensée critique et la créativité des étudiantes et des étudiants par le pluralisme et l'interconnexion des savoirs. Il nourrit leur esprit d'entreprendre et leur engagement par une pédagogie fondée sur l'expérience et l'expérimentation, et permet à chacune et chacun de se découvrir pour se projeter sur des horizons professionnels ouverts et construire son employabilité. Pour cela, le programme est structuré autour des trois axes stratégiques de l'École.


S'engager pour transformer

L'engagement social et environnemental constitue le fil conducteur de toutes les activités de l'école et fait écho à notre statut de société à mission. Nous déclinons les principes de responsabilité sociale dans nos enseignements, la recherche, l'entrepreneuriat... emlyon garantit ainsi la montée en compétences des étudiantes et des étudiants du Global BBA pour relever les défis sociaux et environnementaux.

Vivre le monde

A emlyon, les étudiantes et les étudiants vivent une expérience internationale unique grâce à une mobilité internationale de 1 à 3 ans, à travers nos campus à l'étranger et notre réseau de plus de 190 universités partenaires, grâce à une forte internationalisation du corps enseignant et au puissant réseau d'alumni implanté dans 130 pays.

Hybrider pour comprendre

Empreinte d'une culture de l'exigence depuis 150 ans, emlyon inspire aujourd'hui la conversation scientifique mondiale grâce à l'excellence académique de sa Faculté. L'hybridation, puissant facteur d'ouverture et de créativité, est au coeur du projet académique du Global BBA, dans un constant tissage entre les disciplines, entre l'enseignement et la recherche, entre les milieux académiques et socio-économiques. 



Martine FERRY

Associate Dean of Undergraduate Studies

 En rejoignant le Global BBA, vous plongerez dans les études supérieures et préparerez votre avenir depuis le centre de Lyon dans notre nouveau campus !

Commencer avec le Global BBA d'**emlyon** business school, c'est bâtir un projet professionnel adaptable, transférable, à forte dimension digitale et internationale. Alors, bienvenue chez vous dans ce nouveau campus, où vous évoluerez dans un espace ouvert sur la ville et sur le monde.

Le programme pédagogique de ces quatre années est construit avec un fil conducteur qui vous permettra d'acquérir des compétences, tant professionnelles que personnelles. Grâce à la progression académique des enseignements, aux rencontres, et aux travaux en équipe, votre posture professionnelle se consolidera au fil du temps. Vous construirez votre avenir lors d'explorations, de gestion de projets complexes, sur des secteurs d'activités variés et, bien sûr, dans un environnement multiculturel.

Plusieurs modalités pédagogiques sont déployées pour développer toutes ces compétences : cours théoriques, projets de groupe sur des cas réels, business games, missions conseil aux entreprises et des stages à l'étranger, tout cela vous fera grandir et évoluer professionnellement.

Cette solide formation est encadrée par les équipes d'**emlyon** qui vous accompagneront tout au long de ces quatre années ; si votre choix est d'intégrer le monde du travail, en France ou à l'étranger, à l'issue de votre BBA vous aurez tout en main pour donner vie à vos rêves car le taux d'employabilité est de plus de 91% dans les trois mois suivants la fin du cursus ; avec près de 80% de contrats en CDI. Mais vous pourrez aussi poursuivre vos études et rejoindre le Master de votre choix.

Au fur et à mesure des années de votre BBA, vous passerez du stade d'explorateur humaniste à start-upper engagé, de globe-trotter responsable... à jeune professionnel plein d'avenir ! Bref, vous allez grandir et évoluer avec dans vos mains une boîte à outils tant digitale que managériale qui fera de vous un professionnel agile : votre parcours en BBA va vous inspirer !

Bonne chance et à bientôt ! 

emlyon business school :

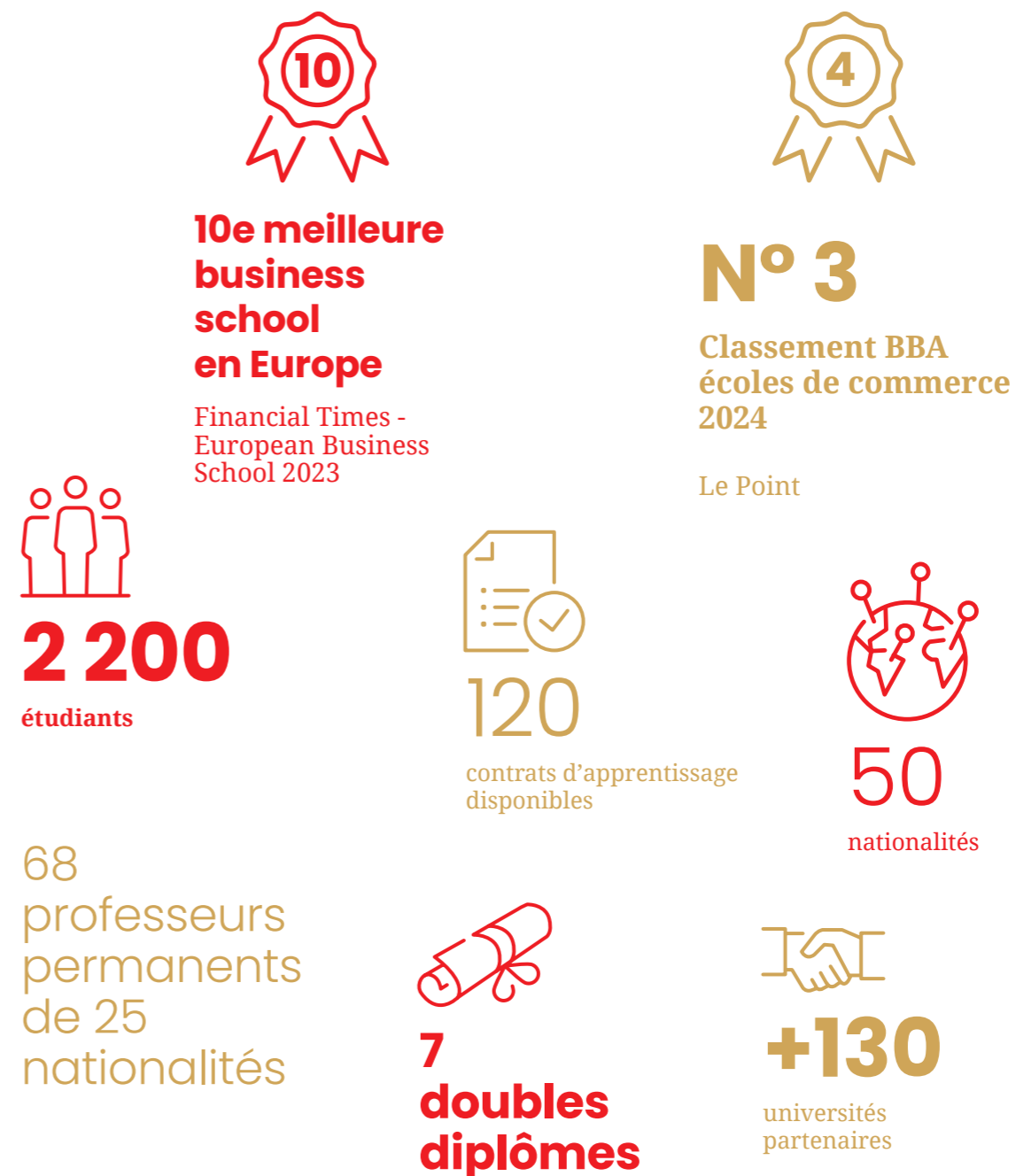
« Faire pour apprendre
et apprendre pour faire »

Points clés **emlyon** business school



Global BBA : Une pédagogie par l'action pour construire le monde de demain

Points clés du programme





Le Global BBA

Programme post-bac en 4 ans conférant le Grade de Licence, Visé Bac+4

Le Global BBA (Bachelor in Business Administration) d'**emlyon** business school est une formation en **management international** fondée sur l'action, la réalisation de projets, l'expérimentation, l'immersion internationale, la créativité et l'innovation.

Il permet une insertion professionnelle optimale dès la diplomation et l'accès aux meilleurs programmes de niveau Master dans le monde.

Le programme Global BBA permet la validation de la certification professionnelle «DipViGrL - Diplôme d'études supérieures en management international», de niveau 6 délivrée par **emlyon** business school et enregistrée au RNCP sous le numéro 36325, le 1^{er} septembre 2021.



Pour quels profils ?

Créatifs | Curieux | Globe-trotters | Ambitieux | Studieux | Innovateurs

- Bacheliers et bacheliers de bon niveau académique.
- Candidates et candidats titulaires d'un diplôme étranger.
- Étudiantes et étudiants ayant commencé un parcours dans l'enseignement supérieur (Bac+1/2/3), qui souhaitent obtenir des compétences solides en management international.
- Toutes celles et ceux qui sont engagés dans une activité sportive, culturelle, artistique ou entrepreneuriale impliquante et qui souhaitent se former en parallèle au management international. Le parcours « Talents » leur est dédié.



À l'issue du Global BBA, vous saurez

- + Conduire des projets complexes
- + Contribuer au pilotage responsable de la performance économique
- + Développer de nouveaux marchés à l'international
- + Utiliser les technologies numériques au service de la création de valeur
- + Communiquer avec impact vis-à-vis de tous types d'interlocuteurs

Les points forts du programme

- + La gestion de projets impactants
- + De nombreux stages
- + Un encadrement personnalisé
- + L'innovation et l'esprit d'entreprendre
- + La maîtrise des technologies digitales
- + L'engagement social et environnemental au cœur des apprentissages
- + Une internationalisation du parcours importante
- + Le réseau d'entreprises partenaires
- + Une communauté alumni solidaire



 *En plus de son ouverture sur le monde et son côté professionnalisant, le Global BBA offre de nombreux cours très enrichissants avec des professeurs permanents mais aussi des intervenants issus du monde de l'entreprise. Les nombreux travaux de groupes nous permettent de mieux nous connaître et de développer nos compétences managériales ainsi que notre autonomie. La vie associative est également très importante ! J'ai eu la chance de pouvoir intégrer la Junior Consulting pour une année forte en émotions et en rencontres. À **emlyon** business school, nous sommes toujours poussés à repousser nos limites, à sortir de notre zone de confort, pour créer le monde de demain ! *

Charlène - Étudiante



Trois parcours possibles

Parcours bilingue

2 ans en français et
2 ans en anglais

Votre niveau d'anglais n'est pas encore optimal ? Vous suivrez de nombreux cours d'anglais pour accélérer votre maîtrise de la langue.

Dès la troisième année, votre parcours bascule en 100% anglais. Si votre niveau d'anglais le permet, vous pourrez rejoindre le parcours anglophone dès la deuxième année.

Parcours anglophone

4 ans en anglais

Vous parlez couramment l'anglais ? Débutez votre formation aux côtés d'étudiants internationaux en provenance du monde entier. Cours, projets, dissertation, soutenance... Absolument tout est en anglais. Si vous éprouvez des difficultés durant votre parcours, vous intégrerez le parcours bilingue pour renforcer votre niveau.

Parcours Talents

Modulable selon vos activités

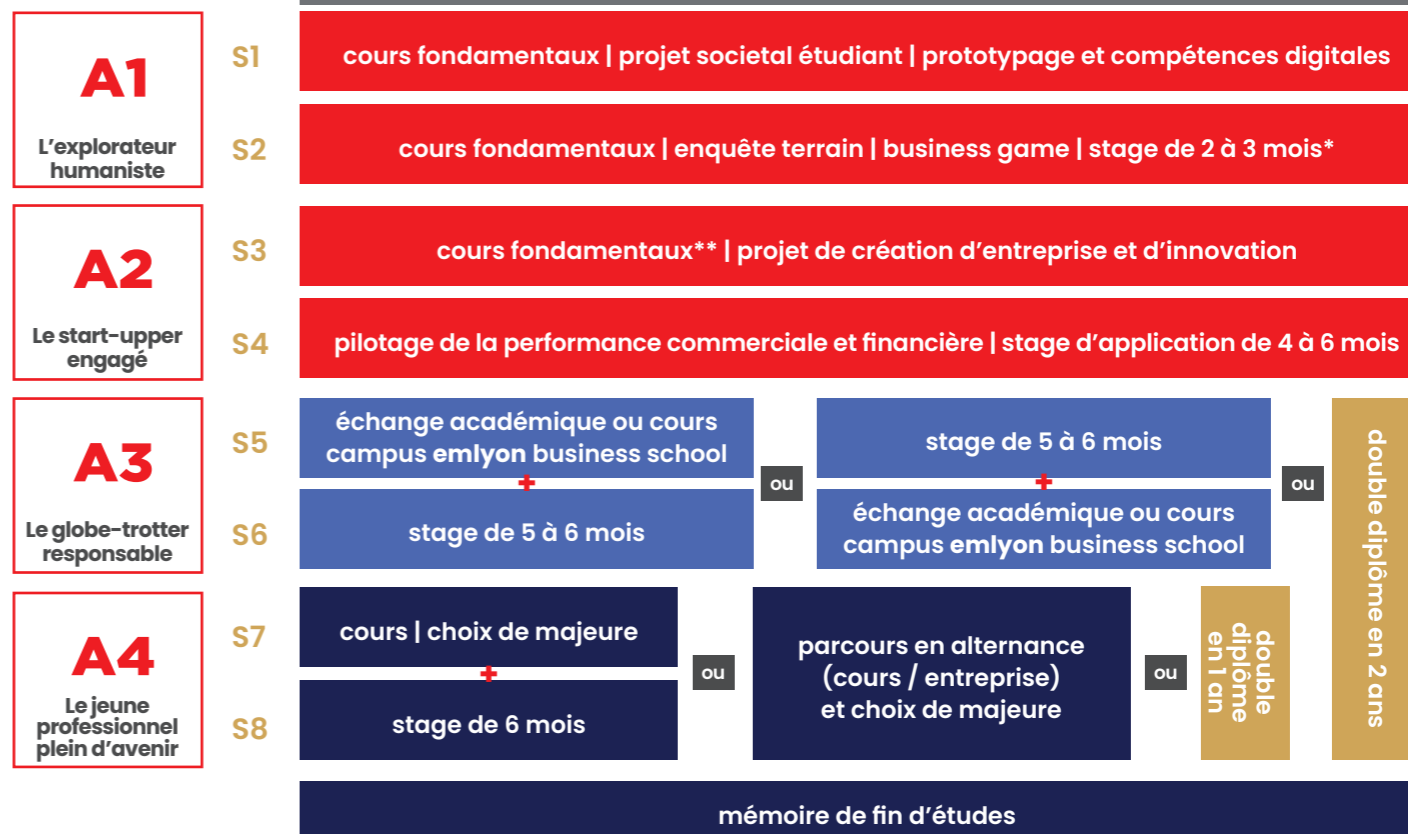
Vous avez besoin de moduler le rythme de votre formation ? Le Parcours Talents est spécialement conçu pour vous.

Sportif de haut niveau, artiste, musicien, entrepreneur ou jeune actif, vous étudiez à distance grâce à des contenus asynchrones disponibles en permanence et des sessions live hebdomadaires avec nos professeurs et ce, durant les deux premières années du Global BBA. Trois sessions de regroupement sont réalisées chaque année, elles vous permettent de rencontrer des professionnels et de nouer des relations fortes avec les autres étudiantes et étudiants.

Votre cursus

Langue d'enseignement en A1 et A2 :  ou 

Les cours sont intégralement enseignés en anglais en A3 et A4



* ou 2 mois d'échange académique à LIS (Londres)

** sur notre campus de Lyon ou de Shanghai

Les spécificités du Global BBA

Maîtrisez la conduite de projets impactants

7 grands projets ponctuent votre parcours. Vous apprendrez les méthodes rigoureuses de la gestion de projet en mode agile et collaboratif, encadré par des professeurs experts. Vos projets ont un impact immédiat sur une entreprise, une organisation ou une association de la région.

🕒 Enquête terrain

Une entreprise sollicite votre aide pour résoudre un problème réel qu'elle rencontre. Vous enquêtez sur le terrain, imaginez des solutions créatives et adaptées, puis présentez vos recommandations de manière professionnelle.

🕒 Projet Sociétal Étudiant

Vous êtes en situation de gestion de projet et d'expérimentation du travail collectif, l'action learning (apprentissage par la pratique) vous permet de prendre en compte les contraintes et les risques. Les projets doivent être prêts pour une mise en place par une autre équipe. Les thèmes développés sont autour des valeurs de l'École : « Mon école décarbonée », « Amélioration de la vie étudiante », et « Étudiant emlyon : étudiant responsable » (lié aux Objectifs de Développement Durable, ODD 16).

🕒 RECAPSS

Avec nos enseignants-chercheurs, vous réalisez une étude en sciences sociales afin de maîtriser les méthodes de recherche scientifiques et répondre à des questions concrètes de société. Les thèmes de recherche sont variés : éthique au travail, religions, crise économique, géopolitique, responsabilité des entreprises, etc.



🕒 2 business games

Ça y est, vous êtes au comité de direction d'une entreprise. Définissez votre stratégie et pilotez votre organisation. Vous apprenez l'art de la prise de décision sous contraintes avec des cas fictifs de plus en plus complexes au fil des années.

🕒 Projet de création d'entreprise

La marque de fabrique d'emlyon : vous apprenez à créer une entreprise de A à Z avec nos spécialistes. Si l'aventure vous plaît, vous pourrez poursuivre au sein de notre incubateur.

🕒 Business Challenge

Vous devenez consultant pour un dirigeant d'entreprise. Votre mission sera de challenger sa proposition de valeur, voire l'intégralité de son modèle économique.

Confiance en soi, responsabilité, professionnalisme, innovation sont au rendez-vous à chaque étape.



Exemples d'enquêtes terrain réalisées en première année

•Musée du Louvre

Enquête terrain sur les attentes et le niveau de satisfaction des touristes chinois dans le but d'améliorer leur expérience client.

•Chaîne de restauration

Étude d'évaluation de la satisfaction client lors des commandes par téléphone et de la qualité de l'accueil dans les restaurants.

•Producteur de vin libanais

Étude de marché sur l'opportunité et la façon de lancer un de leurs produits typiques, une liqueur anisée, sur le marché chinois.

Multipliez les expériences multiculturelles

Avec plus de 30% d'étudiants internationaux et quarante nationalités présentes sur les campus dès la première année, vous vivrez des expériences multiculturelles intenses dans vos travaux de groupe et dans votre vie étudiante au quotidien.

Vos professeurs sont de différentes nationalités, issus de différents systèmes éducatifs et environnements professionnels. Ils vous font partager ces regards multiples sur les réalités économiques et managériales.

Deux expériences internationales au minimum sont requises dans votre scolarité : stages, échanges académiques internationaux, ou double diplôme international.

Grâce aux parcours proposés, certains étudiants cumulent **jusqu'à cinq semestres académiques à l'étranger**.

Avec plus de 100 universités partenaires, une grande partie des étudiantes et des étudiants partent en échange académique sur un semestre lors de leur troisième année.

Expérimentez la création numérique et apprivoisez les technologies digitales

À **emlyon business school**, notre ambition est de former des étudiants capables de mettre en pratique leurs connaissances de manière proactive et réfléchie.

L'intelligence artificielle (IA) occupe une place centrale dans cette démarche, car elle révolutionne non seulement notre monde, mais aussi nos façons de travailler. Bien plus qu'une simple technologie, l'IA est un véritable levier de transformation qui redéfinit l'ensemble des secteurs d'activité. Dans le cadre de notre programme GBBA, nous intégrons ces innovations dès la première année et tout au long du



Exemples de projets lors des Bootcamps

Création de ruches connectées, prothèses de main, tables d'arcade, fauteuils avec intelligence artificielle, robot de téléprésence, potagers connectés. Vous apprenez à maîtriser les fonctionnalités premières des logiciels et technologies de pointe.

curus, afin de préparer nos étudiants à relever les défis de cette évolution. Par exemple, en première année, le cours sur le « prompting » permet aux étudiants de se familiariser avec l'outil, de l'utiliser de manière responsable et, surtout, de développer un esprit critique face à son utilisation et ses usages. En troisième année, un cours dédié à l'IA se concentre sur la gestion et l'analyse des données, ainsi que sur l'utilisation d'outils spécifiques pour leur traitement.

En résumé, nos étudiants acquièrent :

- Des compétences clés pour réussir dans leur carrière future ;
- Une maîtrise des technologies émergentes et une compréhension approfondie de leur utilisation ;
- Une sensibilisation aux enjeux éthiques et stratégiques liés à l'IA.

Prototype – Année 1

Avec nos Fab Manager, vous apprendrez pendant le cours « Prototype » à concevoir une application mobile qui contribuera à atteindre l'un des Objectifs du Développement Durable de l'ONU. Vous travaillerez en petits groupes pendant 3 semaines pour concevoir et fabriquer une application innovante et utile.

Majeure Creative Technologists – Année 4

Vous rêvez de tester, coder, connecter, prototyper vos idées ? Cette majeure vous place dans le rôle d'un creative technologist, capable de comprendre et de mobiliser les dernières technologies au service de projets innovants. Tout en manipulant de nombreuses techs, vous découvrirez des méthodologies de design et de prototypage rapide pour développer votre créativité, votre agilité et votre capacité à travailler en équipe transdisciplinaire.

Testez votre âme d'entrepreneur

Une école créée par des entrepreneurs au service des entrepreneurs : telle est l'ADN d'emlyon. 152 ans plus tard, nous perpétons la tradition en révélant l'entrepreneur qui sommeille en vous.

Le projet de création d'entreprise est un jalon important de votre deuxième année, mais **l'esprit d'entreprendre irrigue tout votre parcours**. Vous développerez votre posture entrepreneuriale dans votre projet personnel et professionnel, au cours de vos stages en entreprise et de vos engagements associatifs. En dernière année, la majeure « corporate entrepreneurship & innovation » renforcera vos aptitudes à vous engager seul ou au sein d'une entreprise dans des projets d'innovation et de création de nouveaux modèles d'affaires.

Projet de création d'entreprise et d'innovation - Année 2

En petits groupes, vous expérimentez pendant 5 mois toutes les étapes d'un projet de création, de la phase d'idéation jusqu'au pitch final face à des professionnels de l'entrepreneuriat. Vous bénéficiez de coaching de groupe, de séances plénières et de conférences-témoignages d'entrepreneur.

Une immersion utile pour vous permettre de faire appel à toutes vos connaissances acquises depuis le début de votre formation et pourquoi pas, vous donner l'envie d'entreprendre ici et maintenant.

Étudiants entrepreneurs

Vous avez un projet de création d'entreprise ? Vous avez la possibilité de remplacer votre stage de troisième année par une période de travail intense sur votre projet, accompagné par l'un de nos tuteurs en entrepreneuriat.

Thomas - Entrepreneur

Depuis toujours, je rêve d'aventure. Je fais des voyages à pied, à vélo ou en kayak. Et lorsque je ne suis pas sur la route, je m'imagine y être grâce aux récits et films de Mike Horn, Tesson, Cousteau, ... Mais comment traduire cela en un projet professionnel ? Des formations existent pour les métiers du sport, du tourisme et de l'environnement. Mais les ligues de foot ou de basket ne m'intéressent pas, je ne veux pas travailler chez Nike ou Adidas, ni faire de l'hôtellerie ou devenir professionnel de l'environnement dans une ONG.

Mon projet est à la fois beaucoup plus simple à imaginer et infiniment plus difficile à rendre viable : je veux vivre des aventures et les partager ! Mes proches me disaient que, finalement, je ne souhaitais pas travailler mais simplement flâner. L'équipe pédagogique du Global BBA a répondu à cela que je souhaitais créer mon auto-entreprise pour transformer mes aventures en biens (documentaires, photographies, livres, etc.) et services (conférences, contenus de marque, etc.), source de revenu et d'épanouissement professionnel.

Mettre les bons mots sur mon projet m'a permis d'adopter la bonne stratégie. ☑



Vous obtiendrez **le statut d'étudiant entrepreneur** (SNEE) et vous bénéficierez de toutes les ressources de l'**Entrepreneur Academy** de l'école.

Dès que votre projet sera bien avancé, vous pourrez **rejoindre notre incubateur**. Nos professionnels n'attendent que vous !

Relevez les défis sociaux et environnementaux

Objectif : devenir acteur de la transformation indispensable des modes de production et de consommation.

Au sein du programme, vous vous engagez ici et maintenant pour transformer le monde. Vous suivrez des cours dédiés pour comprendre les enjeux climatiques, environnementaux et sociaux ainsi que le séminaire «Futurs Durables» qui sont autant de lieux de débats et de réflexions pour construire votre vision systémique de la situation mondiale.

Vous passerez ensuite à l'action grâce à votre « Projet Sociétal Étudiant » ainsi que par votre engagement dans la vie associative de l'École. Vous agirez pour résoudre des problématiques d'insertion, de solidarité ou de protection de l'environnement.

Depuis 2022

L'École crée un label « SDG INSIDE » qui répertorie tous les cours du Global BBA permettant de développer des compétences dans la gestion durable des organisations et en lien avec un des 17 Objectifs du Développement Durable définis par l'ONU.

En 2021, 55% des cours abordent, d'une manière ou d'une autre, ces compétences, quelles que soient leurs disciplines principales (marketing, supply chain, ressources humaines, etc.). Un engagement fort de l'École pour un **enseignement totalement dédié à la transformation du monde**.



Un Objectif de Développement Durable est à l'honneur chaque année

2021-2022 – ODD n°10
« Réduire les inégalités »

2022-2023 – ODD n°12
« Consommation et production responsables »

2023-2024 : ODD n°16
« Paix, justice et institutions efficaces »

2024-2025 : ODD n°11
« Villes et communautés durables »

Vous aurez l'opportunité de suivre des conférences, de réaliser des ateliers et d'innover dans des projets concrets dédiés à l'ODD de l'année. L'année est également ponctuée de rencontres avec des acteurs-clé du changement et des personnalités prestigieuses.

Deux années pour maîtriser les fondamentaux

Les deux premières années du programme sont dédiées à la maîtrise des fondamentaux du management international.

Année 1

Unités d'enseignement	Modules et activités pédagogiques
L'entreprise dans son environnement	<ul style="list-style-type: none"> • Économie de l'entreprise • Environnement juridique de l'entreprise • Droit des contrats et des sociétés • Introduction à l'écosystème digital
Opérations, Gestion, Management, Stratégie	<ul style="list-style-type: none"> • Compréhension de l'information comptable • Coûts et décisions • Finance pour managers • Gestion équipe projet
Marchés et orientation clients	<ul style="list-style-type: none"> • Comprendre et analyser les marchés • Comportement du consommateur • Négociation commerciale • Sales management
Méthodologies et outils numériques	<ul style="list-style-type: none"> • Outils informatiques de gestion • Maths et stats appliquées à la compréhension des marchés • Introduction au prompt engineering • Analyse de contenu et de données
Projets et développement personnel	<ul style="list-style-type: none"> • Enquête terrain • Projet RECAPSS – Recherche appliquée en Sciences Sociales • Projet sociétal étudiant • Prototype • Business game

Prof. Olivier BACHELARD –
Responsable pédagogique
de « RECAPSS »

Le cours RECAPSS (REcherche APpliquée aux Sciences Sociales) a pour objectif de donner une culture scientifique aux étudiants car nous constatons un recul de cette dernière qui se traduit par deux dérives : une croyance aveugle dans la technique ou une remise en cause des résultats scientifiques. L'objectif de ce cours consiste également à penser aussi bien la production scientifique que ses potentielles applications. Comme le disait si bien Rabelais : « Sciences sans conscience n'est que ruine de l'âme ». Les étudiants, par groupe de 5, ont pour objectif de conduire une recherche en sciences sociales encadrée par un enseignant. Pour cela, ils vont choisir un sujet, explorer la littérature sur ce thème, bâtir une problématique, sélectionner un terrain d'application et définir une méthodologie (qualitative ou quantitative) pour recueillir les données. □



Année 2

Unités d'enseignement	Modules et activités pédagogiques
L'entreprise dans son environnement	<ul style="list-style-type: none"> • Mondialisation et introduction à la géopolitique • Responsabilité Sociétale de l'Entreprise et développement durable • Écosystème financier de l'entreprise • Économie de l'entreprise et des marchés • Micro économie appliquée
Opérations, Gestion, Management, Stratégie	<ul style="list-style-type: none"> • Les fondamentaux du management • RH pour managers • Les fondamentaux du management des opérations • Les fondamentaux du management des SI • Management d'équipe et leadership – on the job learning • Droit de l'entreprise • Management interculturel • Approche financière du business plan et stratégie d'investissement
Marchés et orientation clients	<ul style="list-style-type: none"> • Fondamentaux du marketing, analyses et applications • Communiquer la proposition de valeur • Customer relationship Management – on the job learning
Méthodologies et outils numériques	<ul style="list-style-type: none"> • Outils informatiques de gestion – Excel avancé • Mathématiques et statistiques appliquées aux opérations
Projets et développement personnel	<ul style="list-style-type: none"> • Projet de Création d'Entreprise

Deux années pour construire son projet personnel et professionnel

Année 3

Les fondations étant solidement ancrées, l'année 3 ouvre sur de nouveaux horizons, confronte à la complexité, favorise des parcours plus individualisés conduisant chaque étudiant à affiner et à valider son projet personnel et professionnel. Les étudiants réalisent un semestre académique, en France ou à l'étranger, suivi d'un stage de 5 à 6 mois en entreprise.

Semestre d'échange académique

Les étudiantes et les étudiants ont le choix de réaliser leur semestre d'échange au sein d'une de nos **universités partenaires**, sur un de nos **campus à l'étranger**, en fonction de leurs résultats académiques et de leur projet professionnel. 132 partenaires académiques, parmi les institutions les plus prestigieuses au monde, accueillent chaque année une partie de nos étudiants.

Les étudiants découvrent d'autres modes d'apprentissage et des conceptions différentes du commerce, des problématiques d'entreprise et de société. Ils sont immergés dans une culture différente, nouent de nouvelles amitiés et se projettent sur d'autres horizons professionnels.

Nos équipes de mobilité internationale gardent le contact avec eux et sont présentes en cas de difficultés. **Les étudiants qui effectuent leur semestre académique en France sont rejoints par les étudiants du monde entier en provenance de nos universités**

partenaires. Les classes sont totalement multiculturelles et deviennent un espace d'expérimentation de la collaboration internationale.

Business Challenge

Dans le cadre du « Business Challenge », les étudiants travaillent en mode « consultant », en petits groupes. Le donneur d'ordre de cette mission est le dirigeant d'une PME confrontée à la transformation d'un produit, d'un process, d'un marché ou bien reliée aux problématiques environnementales. Les groupes d'étudiants travaillent en mode agile, en interactions régulières avec le dirigeant et ses équipes, et challengent l'impact de cette transformation sur la proposition de valeur, le modèle économique, voire l'organisation.

Exemples de projets :

- ⊗ Une entreprise développant et commercialisant des logiciels de MES (Manufacturing Exploitation System) : comment rendre lisible la proposition de valeur et affirmer une évolution du modèle économique de l'entreprise ?
- ⊗ Une start up évoluant dans l'univers du transmédia, de la BD et des jeux vidéos, à la recherche d'un modèle économique intermédiaire permettant le financement pérenne de projets à fort besoin en fonds de roulement.
- ⊗ Une entreprise de plasturgie ayant développé une marque de produits outdoor, en recherche d'idées originales de développement mais également d'une évolution de son modèle économique qui s'appuierait sur les principes de l'économie circulaire.

Année 4

La quatrième année du programme peut s'effectuer en double diplôme dans une université partenaire ou sur l'un de nos campus, à temps complet ou dans le cadre d'un contrat d'apprentissage.

Cette année de spécialisation et de prise de hauteur stratégique s'articule en trois temps :

① Les cours de stratégie et d'organisation

Chacun de ces cours donne du recul aux étudiantes et aux étudiants sur le contexte interne et externe des organisations et enseigne les multiples sources d'avantages concurrentiels des entreprises les plus performantes.

② Les 11 majeures de spécialisation*

Chaque étudiant choisit une majeure en fonction de son projet professionnel. Les enseignements sont délivrés autant par des enseignants-chercheurs experts du domaine que par des professionnels en activité. Organisées autour de 4 à 5 cours, les majeures permettent d'approfondir :

Une fonction d'entreprise

- ⊗ Finance & Control
- ⊗ Branding & Communication
- ⊗ Digital Marketing
- ⊗ Supply Chain Management
- ⊗ Work and Organization

Une activité transversale

- ⊗ Corporate Entrepreneurship & Innovation
- ⊗ Creative Technologists (offrant une totale immersion dans l'univers de la création numérique)

Un secteur d'activité

- ⊗ Luxury Marketing & Management

Les spécificités du commerce à l'étranger

- ⊗ Doing business in and with Asia (campus Shanghai)
- ⊗ Developing business in an international environment

Une autre façon de penser le monde



- ⊗ Majeure Interdisciplinaire à la London Interdisciplinary School (LIS)

* L'offre de majeures peut varier au fil des années en fonction de l'évolution des problématiques-clés et des besoins en compétences des entreprises.

Depuis l'an dernier, **emlyon business school** s'est installée à Londres grâce à un partenariat avec la London Interdisciplinary School. Ce rapprochement renforce notre dimension internationale et offre à nos étudiants une pédagogie innovante et interdisciplinaire. Dès la première année, ils bénéficient d'une mobilité à Londres et en quatrième année, une majeure en « Interdisciplinarity » leur permet de développer des solutions face à des enjeux comme les « Urban Futures » et autres défis contemporains.

③ 120 places en alternance

Possibilité de faire son alternance à Lyon ou à Paris

 *J'ai choisi emlyon pour son approche très axée sur les expériences internationales et l'apprentissage par la pratique. En choisissant le programme Global BBA, j'espérais mieux comprendre mes attentes et besoins professionnels. En effet, il n'est pas toujours évident de savoir exactement ce que l'on souhaite et ce qui nous correspond aussi jeune, sans même avoir eu l'opportunité d'expérimenter le monde de l'entreprise. Aujourd'hui, si je devais recommencer à 0, je ferais sans aucun doute le même choix, les stages effectués lors de nos études nous permettant de gagner une longueur d'avance lors de notre entrée dans le monde du travail, ce qui est indéniablement une grande force. Je suis plus que ravie d'avoir eu l'occasion de découvrir divers secteurs d'activités et professions, au cours de mes études. Cela m'a permis de mieux me connaître et de progressivement m'orienter dans des domaines qui me passionnent.* 

Mara, alumni Global BBA -
Analyste Conseil en Gestion
du Changement

Vivre le monde

Nos universités partenaires

Amérique du Nord

Canada

- Carleton University, Ottawa
- École Sciences de la Gestion, Université du Québec à Montréal
- Glendon College, York University
- Gustavson, University of Victoria
- Haskayne Business School, University of Calgary
- Smith Queen's Business School
- Telfer School of Management, University of Ottawa
- Université de Sherbrooke
- Université Laval
- University of Alberta
- University of Saskatchewan
- UQAR, Université Quebec à Rimouski
- York University, Schulich school of Business

États-Unis

- Clark University
- Murray State University
- Radford University
- University of Massachusetts Dartmouth
- University of Portland
- University of South Carolina
- University of Texas at Dallas
- Western Kentucky University

Amérique du Sud

Argentine

- Universidad Torcuato Di Tella - Buenos Aires
- Universidad de Buenos Aires

Brésil

- Insper-Instituto de Ensino e Pesquisa - São Paulo
- Escola de Administração de Empresas de São Paulo
- Fundação Getulio Vargas, São Paulo

Chili

- Universidad de Chile - Santiago
- Universidad Adolfo Ibáñez- Santiago
- Universidad de Los Andes

Mexique

- Tecnológico de Monterrey - Monterrey
- Universidad de las Américas - Mexico
- Universidad Anahuac

Pérou

- Universidad del Pacifico - Lima
- Universidad ESAN - Lima

Uruguay

- Universidad Ort - Montevideo
- Universidad de Montevideo - Montevideo

Europe

Allemagne

- Business School, University of Mannheim
- EBS Business School
- Ludwig-Maximilians-Universität München
- TUM
- University of Cologne
- Westfälische Wilhelms Universität Münster
- WHU Koblenz

Autriche

- MCI Management Center Innsbruck - Innsbruck

Belgique

- Katholieke Universiteit Leuven - Louvain
- HEC Management School - Liège

Croatie

- Zagreb School of Economics and Management - Zagreb
- University of Zagreb, Faculty of Economics and Business - Zagreb

Danemark

- Copenhagen Business School - Copenhagen

Espagne

- Deusto Business School
- ESIC Business and Marketing School
- ie University
- Universidad Carlos III de Madrid
- Universidad de Granada
- Universidad de Navarra
- Universidad de Salamanca
- Universidad de Valencia
- Universidad Pompeu Fabra

Estonie

- Taltech University - Tallinn

Finlande

- Aalto University School of Business - Helsinki
- Åbo Akademi University
- University of Oulu

Irlande

- Kemmy Business School - Limerick

Italie

- LUISS Università Guido Carli, Roma
- Politecnico di Milano
- Università Bocconi
- Università Cattolica del Sacro Cuore, Milano
- Università di Brescia
- Università di Cà Foscari, Venezia
- Università di Trento

Lituanie

- ISM University of Management and Economics - Vilnius

Pays-Bas

- Maastricht University - Maastricht
- Rotterdam School of Management - Rotterdam
- University of Groningen - Groningue
- Erasmus School of Economics
- Erasmus University Rotterdam

Pologne

- Kozminski University - Varsovie
- SGH Warsaw School of Economics - Varsovie

Portugal

- ISEG- Lisbon School of Economics & Management - Lisbonne
- Nova School of Business and Economics
- Universidade Católica Portuguesa - Lisbonne

République Tchèque

- VSE Prague - Prague
- Charles University - Prague

Royaume-Uni

- Aston University - Birmingham
- University of Bristol - Bristol
- University of Strathclyde - Glasgow

Slovaquie

- University of Economics in Bratislava - Bratislava

Slovénie

- University of Ljubljana
- University of Maribor

Suède

- Linköping University - Linköping
- Lund University - Lund
- Stockholm Business School - Stockholm
- Stockholm School of Economics - Stockholm

Suisse

- University of St Gallen. School of Management - Saint-Gall

Turquie

- Bogazici University - Istanbul
- KOÇ University - Istanbul
- Ozyegyn University - Istanbul

Asie

Cambodge

- NUM National University of Management - Phnom Penh

Chine *

- CUHK-Shenzhen (Chinese University of HK)
- Lingnan (University) College, Sun Yat-sen University
- Renmin Business School
- SILC Business School
- Tongji University, School of Economics and Management
- Zhejiang University, School of Management (ZJU SoM)

Corée du Sud

- SNU Seoul National University - Séoul
- Sungkyunkwan University - Séoul

Hong Kong

- City University of Hong Kong
- Hong Kong Baptist University
- Lingnan University Hong Kong

Inde

- IIM Indore - Indore
- O.P. JINDAL Global University (JGU)

Indonésie

- IPMI International Business School - Jakarta

Japon

- Nagoya University of Commerce and Business - Nisshin, Aichi
- Waseda University, Tokyo

Kazakhstan

- Almaty University - Almaty

Malaisie

- Universiti Kebangsaan Malaysia

Philippines

- Ateneo de Manila University - Manille

Singapour

- Singapore Management University - Singapour

Taiwan

- National Chengchi University - Taipei
- National Sun Yat Sen University - Taiwan
- National Taiwan University - Taiwan
- National Chung Cheng University - Taiwan

Thaïlande

- Chulalongkorn Business School - Bangkok

UEA

- IMT Dubai

Vietnam

- TDTU

Afrique

Egypte

- American University in Cairo, AUC - Le Caire

Maroc

- Al Akhawayn University - Ifrane
- Mohammed VI Polytechnic University - Rabat

Sénégal

- ISM Dakar

Tunisie

- Esprit School of Business - Tunis

Moyen-Orient

Israël *

- Technion University - Haifa
- The Hebrew University of Jerusalem - Jérusalem

Océanie

Australie

- Curtin Business School - Perth

* Sous réserve des conditions d'accueil sur place

Nos doubles diplômes



Angleterre

Aston Business School - Birmingham

Brésil

Fundação Getulio Vargas Sao Paulo



Chine

Tongji SEM - Shanghai



États-Unis

Murray State University - Murray



Corée du Sud

Sungkyunkwan University - Séoul



Canada

Glendon College, York University - Toronto



Canada

Sherbrooke University - Sherbrooke



L'apprentissage: un tremplin pour votre carrière

Votre 4^e année en alternance

Le parcours en alternance, sous contrat d'apprentissage, est possible à partir de la quatrième année. Vous alternez les périodes de formation et les périodes en entreprise. Ce dispositif est idéal pour appliquer directement les acquis académiques à la réalité du terrain, et renforcer votre **employabilité**.

Il vous permet également de **bénéficier d'un salaire et du paiement de votre dernière année d'étude** par l'entreprise. En effet, les frais de formation sont intégralement pris en charge par l'entreprise.

Vous bénéficiez des mêmes avantages que les salariés de l'entreprise comme les tickets restaurants, le comité d'entreprise ou encore les congés payés.

Nous vous proposons des **offres de contrat et des rencontres** avec les recruteurs lors des forums entreprise de l'école. Nous vous accompagnons également, si vous le souhaitez, dans le choix de votre entreprise et de vos missions d'apprentissage.

Une fois le contrat signé, vous serez suivi par un tuteur de l'école et supervisé en entreprise par un maître d'apprentissage. Des points réguliers vous permettront d'échanger sur les conditions de votre apprentissage et de garantir le bon déroulement de votre contrat.

Exemples des missions de nos étudiants en alternance

Apprenti audit - KPMG SA

Assistant conseil en gestion de patrimoine - Euodia Finance Business

Controlling D2C assistant - Moët Hennessy

Assistante commerciale - Hachette Livre

Commercial terrain GMS - Kronenbourg SAS

Developpeur Fullstack - QUIZ ROOM

Assistante merchandising - Femme RTW - Société Louis Vuitton Services

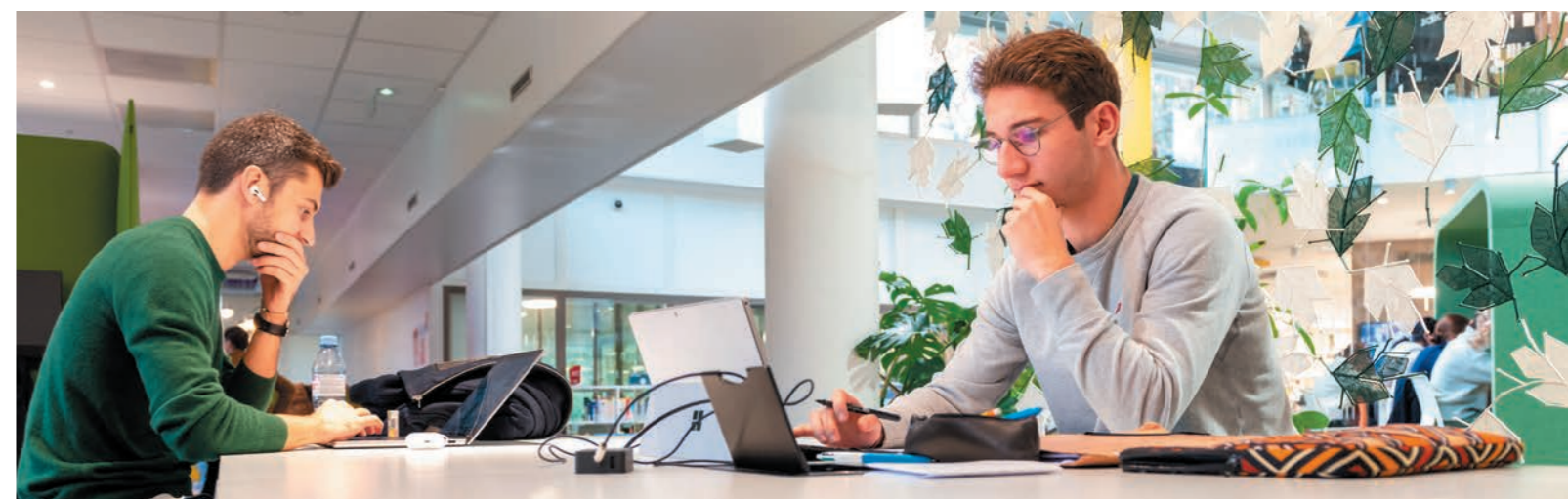
Esport partnership assistant - Ubisoft Global Publishing Paris

2024 Olympics & Paralympics Partnership & Internal engagement apprentice - Coca-Cola Services France

Chef de projet produit Junior - Groupe SEB

Assistante Chef de Projet Formation Produits - Parfums Beauté Europe - Chanel

Chef de projet RSE - Garmin



Construisez votre avenir professionnel

Chacun d'entre vous est unique, avec sa personnalité, ses envies, ses engagements, son potentiel de développement, ses expériences. C'est pourquoi, nous vous proposons un accompagnement personnalisé pour vous conseiller dans votre scolarité autant que dans vos choix de stages et d'orientation professionnelle.

1. Un accompagnement complet

Notre service Carrière vous accompagne individuellement dans la construction de votre projet personnel et professionnel afin de garantir votre employabilité :

- ⊗ Ateliers centrés sur **l'affirmation de vos préférences et de vos motivations**
- ⊗ **Conférences professionnelles** vous informant concrètement sur les métiers actuels et à venir
- ⊗ **Séances de coaching individuel** pour affiner votre projet
- ⊗ **Atelier sur votre CV** et votre image sur les réseaux sociaux
- ⊗ **Forums entreprises** pour rencontrer des professionnels et obtenir un stage dans un secteur qui vous passionne
- ⊗ Plateforme dédiée aux stages et aux emplois (**plus de 4 000 offres chaque année**)


Le Student Service Center et le Wellness Center sont également présents pour vous accompagner sur des problématiques extra-scolaires : financement, bourses, logement, bien-être, suivi psychologique, etc.

2. Des expériences professionnalisantes


Avec 21 mois au minimum passés en entreprise, vous construisez et affinez votre projet professionnel, en France et à l'étranger, pour vous lancer avec succès sur le marché de l'emploi ou dans une aventure entrepreneuriale.

3. La possibilité de lancer votre carrière ou de continuer vos études

À l'issue de votre parcours Global BBA (Bachelor in Business Administration), vous serez prêts à débiter votre carrière professionnelle dans tout type d'organisations et de secteurs, en France comme à l'étranger. Si vous souhaitez poursuivre vos études, vous aurez accès, grâce au grade de licence et au Visa Bac+4 accordés au programme, à des diplômes tels que le Master of Science (42,45% de nos jeunes diplômés en poursuite d'études), Mastère Spécialisé (25,9% de nos jeunes diplômés en poursuite d'études) mais également Master universitaires (25,9% de nos jeunes diplômés en poursuite d'études) dans les institutions les plus prestigieuses, en France comme à l'international.

 **86%** des diplômés recommandent emlyon et 66% se déclarent satisfaits du programme

 **42,1%** des diplômés démarrent leur vie professionnelle à l'étranger

 **75%** des étudiants souhaitant démarrer leur activité professionnelle dès la fin du programme ont signé un contrat avant diplôme, et 100% dans les 6 mois

 **17,3%** des diplômés de la promotion 2023 se sont lancés dans un projet entrepreneurial

Résultats de l'enquête d'insertion professionnelle pour les jeunes diplômés de la promotion 2022.

Logement

Logement en résidence CROUS

Tout étudiant, boursier ou non, peut faire une demande de logement en résidence universitaire (chambre, studio, T1 ou T2). Vous devez effectuer votre demande lors de votre dépôt de Dossier Social Etudiant (DSE) entre le 20 janvier et le 15 mai.

- ⊗ Crous de Lyon

Recherche de logement

Nous avons plusieurs partenariats dont vous pourrez bénéficier dès la finalisation de votre inscription :

- ⊗ **Studapart Network** : Les étudiants qui n'ont pas de garant français peuvent bénéficier d'un service de garantie locative via cette plateforme.
- ⊗ **LivinFrance** : Une plateforme pour trouver un logement, effectuer toutes les démarches administratives et souscrire aux services obligatoires tout en étant accompagné avant et pendant l'arrivée en France. C'est facile d'utilisation et gratuit.

- ⊗ **Colette** : Colette met en relation des jeunes de 18 à 30 ans avec des personnes de plus de 60 ans sous le concept de «cohabitation intergénérationnelle».

- ⊗ **Swwitch** : plateforme d'échange de logement entre étudiants internationaux. Elle permet d'échanger sa chambre ou son appartement le temps d'un stage ou semestre à l'international. Les étudiants conservent ainsi leur logement en France pendant le séjour et ne payent aucun loyer à l'étranger.

Chaque année, **emlyon** business school réserve une cinquantaine de logements pour ses étudiants dans des résidences universitaires.

Aides au logement et à la location

- ⊗ **Allocations familiales** : Selon votre situation, vous pouvez bénéficier de l'APL (Aide personnalisée au logement) ou ALS (Allocation de logement social). Ces aides sont versées directement au propriétaire du logement.

- ⊗ **L'avance Loca-Pass®** permet de verser immédiatement le dépôt de garantie demandé par le bailleur et de le rembourser petit à petit, sans payer d'intérêts, sur une durée maximale de 25 mois.

- ⊗ **La garantie Visale** : Le propriétaire ou l'agence immobilière vous demande de trouver un garant qui se portera caution en cas d'impayés de loyers. La garantie VISALE est une caution accordée pour la location de sa résidence principale par Action Logement. Elle est gratuite.

- ⊗ **L'aide mobili-jeune** est une subvention qui permet d'alléger la quittance de loyer. Le montant de l'aide s'élève entre 10 € et 100 € chaque mois.



Aides et accompagnement

Droits de scolarité

Rentrée septembre 2025

- ⊙ Admission en 1^{ère} année :
14 300€ /an (13 850€ de droits de scolarité
+ 450€ de frais généraux de gestion)
- ⊙ Admission en 2^{ème} année :
14 800€ /an (14 350€ de droits de scolarité
+ 450€ de frais généraux de gestion)
- ⊙ Admission en 3^{ème} année :
15 500€ /an (15 050€ de droits de scolarité
+ 450€ de frais généraux de gestion)

Ce tarif inclut les droits administratifs, frais généraux de gestion et l'assistance mobilité internationale.

emlyon business school est engagée pour la diversité et souhaite permettre au plus grand nombre d'étudiantes et d'étudiants méritants de suivre cette formation d'excellence en management international. Pour cela, le **Student Services Center** est le service dédié à l'accompagnement des étudiants, notamment dans le financement de leurs études.

Dès votre inscription, vous aurez accès à notre **guide du financement** qui vous indiquera tous nos contacts. Prêt étudiant garanti par l'Etat, solution Edbridg ou Prodigy Finance... ils vous expliquent tout pour que vous abordiez sereinement vos années d'études supérieures.

Des facilités de paiement

Les étudiants peuvent choisir de payer leurs frais de scolarité en **1, 4 ou 9 fois** par prélèvement bancaire.

Accès à nos banques partenaires

Les étudiants bénéficient d'offres privilégiées pour financer leurs études. Nos banques partenaires sont à nos côtés depuis de nombreuses années. Elles seront présentes lors de plusieurs Journées Portes Ouvertes, à la rentrée et tout au long du mois de septembre.



Bourse de scolarité

De nombreuses bourses sont accessibles aux étudiantes et étudiants du Global BBA : bourses d'excellence, bourses sur critères sociaux, bourses de mobilité internationale... un étudiant peut cumuler un certain nombre de bourses et suivre sereinement ses études.

La rémunération des étudiants

Au cours de leurs cursus, les étudiants réalisent des stages rémunérés et peuvent travailler en parallèle de leurs études grâce à une association étudiante qui recense et propose des jobs étudiants. Enfin, le choix du contrat d'apprentissage en dernière année permet à la fois d'être rémunéré et de financer ses frais de scolarité.



Les bourses sur critères sociaux et d'excellence

Bourse du Crous :

Bourse sur critères sociaux pour frais de vie à destination des étudiants français ou européens.

Bourse de la fondation emlyon :

Bourses sur critères sociaux à destination des boursiers Crous de l'échelon 4 à 7 (bourse sur frais de vie).

Bourse de la fondation emlyon international :

Bourses sur critères sociaux des étudiants internationaux à partir de la première année (en déduction des frais de scolarité).

Bourses partenariat entreprise :

Bourses délivrées par des entreprises partenaires sur critères sociaux.

Bourses Campus France pour les étudiants internationaux :

Bourses gérées par Campus France.

Un campus nouvelle génération en 2024

emlyon au cœur de la cité

Après une cinquantaine d'années à Écully, emlyon s'est installé à la rentrée 2024 au cœur de la Cité, dans le 7ème arrondissement de Lyon.

Plus que jamais impliquée dans la vie socio-économique lyonnaise, **emlyon** business school renforce son statut d'acteur et lieu de vie de premier plan sur son territoire originel.

Avec son plan stratégique Résonnances 2028, emlyon s'est fixé l'objectif de figurer parmi les 15 premières Global Business Universities européennes d'ici 2025.

Pour réaliser cette ambition, l'École est aussi devenue société à mission, assumant son rôle d'intérêt général. Cette vision d'une École engagée et innovante s'exprimera dans la forme même d'emlyon.



Un campus respectueux de l'environnement

En plus d'un système de rafraîchissement naturel et de panneaux solaires sur son toit, emlyon a fait le choix de raccorder le campus au chauffage urbain de la Métropole de Lyon.

Grâce à la valorisation de l'énergie issue du traitement des ordures ménagères de Gerland et de la biomasse, le réseau de la Métropole s'inscrit dans une logique d'économie circulaire.

Avec 65% d'énergie renouvelable, il est le premier réseau vert de France.



Chiffres clés

7^e arrondissement de Lyon : le campus est implanté dans le quartier dynamique de Gerland, aux côtés d'acteurs académiques et socio-économiques majeurs.

3 arrêts de métro pour rejoindre la Part-Dieu, 2^e pôle économique de France. 15 minutes en tout pour rejoindre la gare de la Part-Dieu, soit 2h15 pour rejoindre le centre de Paris depuis le campus.



30 000 m²

de surface totale pour le nouveau campus, dont 7 000 m² d'espaces collaboratifs et 1 600 m² dédiés à la vie étudiante.

1/3 environ de la surface occupé par le jardin et les espaces extérieurs tels que les terrasses, patios et coursives.

150 arbres plantés sur un ancien terrain industriel dépollué pour l'implantation du nouveau campus.

600 m² de panneaux solaires installés sur le toit.



Comment intégrer le programme ?

Admission via le concours SESAME et Parcoursup

Vous êtes en **terminale ou déjà titulaire du baccalauréat français** et vous souhaitez rejoindre notre Global BBA ? Les inscriptions au programme Global BBA se font via le Concours SESAME et la plateforme Parcoursup.

Le concours SESAME est une banque d'épreuves communes à plusieurs écoles de commerce et de management international. Il se compose d'épreuves écrites, orales et d'anglais.



Plus d'informations



Tableau des coefficients SESAME

	NOTE DE DOSSIER	25
Phase 1 : Les épreuves écrites	SÉQUENCE 1 : COMPRENDRE	
	Enjeux contemporains	6
	Mathématiques	10
	Compétences digitales	4
	SÉQUENCE 2 : COMMUNIQUER	
	Français	7
	Anglais (obligatoire)	9
	Autre langue	5
	SÉQUENCE 3 : ANALYSER	
	Analyse documentaire	9
Phase 2 : Les épreuves orales	Épreuve signature	15
	Oral de langue anglaise *	10
	TOTAL COEFFICIENTS	100

* Pour le parcours anglophone : note éliminatoire à 15/20

Admission via le concours Global BBA

Vous êtes

- ⊙ Titulaire ou futur titulaire d'un **diplôme international** admis en équivalence au baccalauréat
- ⊙ Titulaire de **60 crédits ECTS** ou équivalent international
- ⊙ Titulaire d'un **bac +2 validé** (120 crédits ECTS) ou équivalent international

Vous pouvez intégrer le Global BBA en 1^{ère}, 2^{ème} ou 3^{ème} année, via le concours Global BBA.

Le concours Global BBA est 100% online, et composé de 3 étapes : la constitution de votre dossier de candidature, des épreuves digitales d'admissions, la validation de votre candidature par un jury.

Candidatez sur : bba.em-lyon.com/fr

Admission internationale en 1^{ère} année et admission parallèle en 2^{ème} et 3^{ème} année - concours Global BBA

	Admission intern. A1	Admission A2	Admission A3
Étude du dossier	4	3	4
Épreuves digitales	3	3	2
Mises en situation	3	4	4
Entretien vidéo différé			

Ce programme est éligible à la VAE, retrouvez toutes les informations sur em-lyon.com




Contacts

Pour des informations personnalisées, contactez nos conseillers :
Tél : +33 (0)4 78 33 78 00
Email : globalbba@em-lyon.com

Pour participer à nos événements en présentiel ou distanciel, inscrivez-vous



Vous êtes en situation de handicap, temporaire ou permanent, ou souffrant d'un trouble de santé invalidant ? Le pôle Handicap vous propose un accompagnement personnalisé. Contactez-nous à l'adresse suivante : handicap@em-lyon.com

Retrouvez le guide d'accueil et toutes les informations sur les dispositifs d'accueil et d'accompagnement de nos étudiants et participants en situation de handicap sur em-lyon.com

Campus emlyon business school

LYON

144 avenue Jean Jaurès
69007 Lyon - France
em-lyon.com
bba.em-lyon.com

SHANGHAI

Asia Europe Business School
155 Tan Jia Tang Road
Minhang District
Shanghai 201199 - République Populaire de Chine
www.em-lyon.com.cn

PARIS

15 boulevard Diderot
75012 Paris - France
em-lyon.com

MUMBAI

emlyon Campus
St Xavier College
5 Mahapalika Marg
Mumbai 400-001 - Maharashtra - Inde
xebs.edu.in



Visitez nos campus sur google street view



@emlyon



affiliée à



ambassadeur



en partenariat avec



emlyon business school est un établissement privé d'enseignement supérieur technique reconnu par l'État - septembre 2024 - document non contractuel - toutes les marques citées sont déposées - photos : Romain Etienne (Collectif ITEM) - PCA Stream - Mathilda Perrot - Franck Ribard - freepik



brochure imprimée sur papier recyclé